



AG Tracker

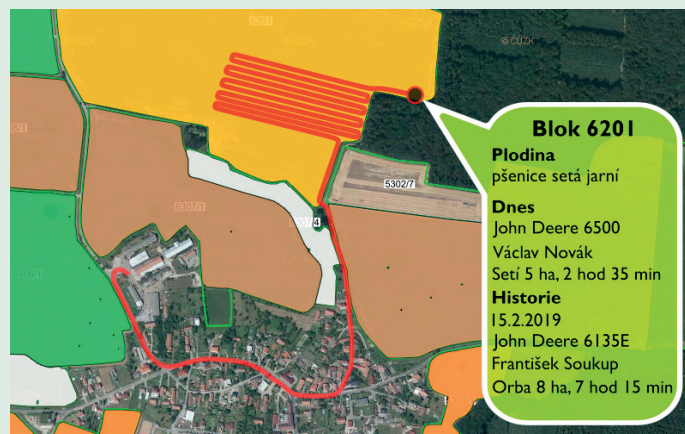
První inteligentní GPS monitoring pro zemědělství, dokonalý přehled o firmě

Ing. Pavel Palas; AG info, s.r.o.

Firma AG info, s.r.o. přišla před dvěma lety s novou cloudovou aplikací AG Tracker, která propojuje telematiku s agronomickou evidencí. Díky GPS modulům osazených ve vašich strojích získáte okamžitý a dokonalý přehled o dění na vaší farmě včetně záznamů o práci provedené na produkčních blocích a plodinách. Systém je možné rozšířit i o docházkovou evidenci, která respektuje zemědělská specifika. Automaticky vzniká i kompletní výkaz práce tak, jak je v zemědělství zvykem a je možné jej přenést do mzdového systému.

AG Tracker je vyvinutý speciálně pro zemědělství. Samozřejmostí je okamžitý přehled o technice, kvalitní mapové podklady, vyhodnocování výkonů v hektarech, fůrách nebo hodinách, přiřazování výkonů k produkčním blokům a plodinám.

Údaje o výkonech vyhodnocené v AG Tracker navíc mohou sloužit jak pro záznam jednotlivých agrotechnických opatření do programu Agronom®, tak pro software Zelená nafta, kde si snadno a rychle sestavíte vratku spotřební daně. Velkou výhodou je i generování



pracovních výkazů, které je možné doplňovat a modifikovat a následně předat do mzdového systému, případně exportovat do formátu Excel.

Operativní řízení - přehled o firmě online

Nesporným benefitem je okamžitý přehled o poloze strojů a průběhu prací v daném dni. To umožňuje rychle a operativně řídit postup dalších prací. Řidiči strojů mohou mít o sobě přehled pomocí mobilní aplikace nebo tabletu. K dispozici jsou i přehledy o práci, která se má vykonat.

AG Tracker šetří pohonné hmoty a snižuje opotřebení techniky

AG Tracker je možné napojit na čerpací stanice a PHM je následně rozpočítávána, s přihlédnutím k charakteru práce, na jednotlivé pracovní výkony. Při připojení na CAN BUS monitoruje AG Tracker reálnou spotřebu. Systém je vybaven i algoritmem pro hlídání krádeže nafty z nádrže. V aplikaci si také můžete pro jednotlivé operace stanovit předepsanou jezdovou rychlost. O nedodržení limitů jste informováni a rychlost je vizualizována na mapě. AG Tracker tak pomáhá jak k dodržení techno-

logického postupu, tak i přispívá k nižší poruchovosti a ke snížení opotřebení strojů.

AG Tracker hlídá vaše stroje

Pro jednotlivé stroje je možné definovat povolené a zakázané oblasti. Pokud je region porušen, dostáváte okamžitou zprávu do mobilního telefonu.

Víceúčelová mobilní aplikace pro android i iphone

K AG Tracker je k dispozici i mobilní aplikace, která slouží k zobrazování aktuální polohy strojů, agronomických údajů z programu Agronom®, k zobrazování vykonané práce a jezdů strojů na blocích. Dále je využitelná i k pracovním příkazům, docházce a k navigaci na půdní blok. Mobilní aplikaci lze využívat zdarma i k programu Agronom® pro zobrazování agrozáznamů na půdním bloku. Zároveň lze mobilní aplikaci využívat jako terminál pro obsluhu čerpací stanice.

AG Tracker si může vyzkoušet každý

Stačí jen kontaktovat firmu AG info, s.r.o. a domluvit podrobnosti. www.aginfo.cz, www.agtracker.cz

☞

